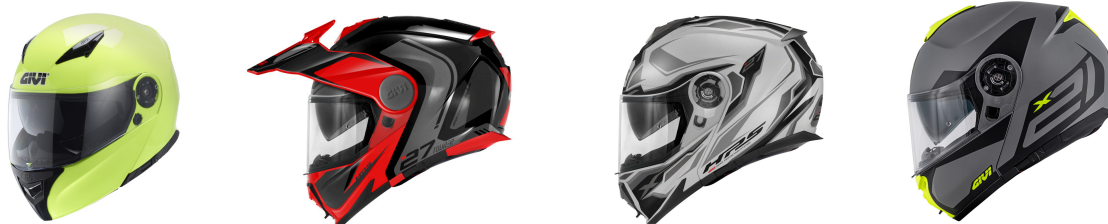


INTEGRÁLNÍ ODKLÁPĚČÍ OCHRANNÁ PŘILBA PRO MOTOCYKLISTY



Návod k obsluze a údržbě přilby GIVI X.33, X.27, X.23, X.21, X.20 – záruční list

1. Přilba je homologována v souladu s předpisy ECE 22-05 P/J i pro přední náraz, lze použít jako JET přilba. Od roku výroby 2023 je homologována podle ECE 22-06.
 2. Přilba je tvořena plastovou skořepinou, vnitřní deformační výstelkou a polstrováním včetně bezpečnostního upínání. Je vybavena odklápěcí bradní částí a sluneční clonou.
 3. Při koupi si nechte odborně vysvětlit všechny funkce přilby a doporučit optimální velikost.
 4. **Nikdy za jízdy nepoužívejte přilbu bez zapnutého bezpečnostního řemínku, nezavřené čelisti a sklopeného hledí. Při jízdě za šera a tmy nepoužívejte sluneční clonu !!!**
 5. Nepoužívejte přilbu s nadměrně poškozeným hledím, neboť především za deště a tmy se značně snižuje bezpečnost jízdy.
 6. Přilbu i hledí čistěte výhradně měkkým hadříkem namočeným v mýdlovém roztoku, nikdy ne práškem nebo chemickými rozpouštědly. Pokud si sami přilbu povrchově upravíte, neručíme za tyto úpravy. Přilba má výměnnou výstelku a lícnice, které se dají prát a po vysušení vložit zpět do přilby.
 7. Nevystavujte přilbu zdrojům sálavého tepla, např. v blízkosti výfuku - může dojít k poškození ochranného pláště a deformační výstelky a tím k následné ztrátě ochranné funkce přilby při nehodě.
 8. Pokud přilbu nepoužíváte, skladujte ji na temném, suchém místě, nevystavujte ji sálavému teplu, vlhku, přímému slunečnímu záření ani působení mrazu.
 9. Na zboží se vztahuje záruka 24 měsíců ode dne prodeje. Záruka se vztahuje pouze na výrobní vady, nikoli na vady způsobené opotřebením nebo nevhodným zacházením, zejména pádem přilby na zem, vystavení přilby sálavému teplu nebo nehodou.
- Reklamací lze uplatnit pouze s tímto vyplněným záručním listem a dokladem o koupi.**
10. Používejte výhradně originální náhradní díly, které jsou k dostání u všech prodejců přileb GIVI.
 11. **Instrukce pro výměnu plexi:** V případě poškození nebo opotřebenění plexi vyměňte za stejné originální plexi podle přiloženého originálního obrazového návodu. Několikrát otevřete a zavřete plexi pro zjištění, je-li ve správné poloze. Plexi lze dovybavit fólií proti zamlžení PINLOCK (podle modelu). Kupte jako samostatný díl, pokud není součástí dodávky a plexi má úchytné trny.

Hodně příjemných kilometrů s výrobky GIVI Vám přeje výhradní distributor pro Českou republiku:

MOTO S&P
S.R.O.

Na Dražkách 173

266 01 Beroun

Tel.: 311 685 131, 311 685 254

E-mail: info@motosp.cz

Internet: www.motosp.cz

Datum nákupu:Model:.....

Velikost (zakroužkujte):

XS S M L XL XXL

Razítko a podpis prodejce: